

HYDRAULICKÉ AGREGÁTY DO ENERGETIKY

Důležitou oblastí naší produkce jsou dodávky do energetického průmyslu. Naše zkušenosti umožní navrhnout, dodat, namontovat a zprovoznit kompletní hydraulický obvod pro regulaci, mazání nebo havarijní uzavření turbíny, ovládání stavidla, klapky nebo jiné pomocné obvody související s hydraulikou. Každý hydraulický obvod je navržen na konkrétní aplikaci podle požadavku na průběh spotřeby oleje během pracovního cyklu. Dle požadavku je možné osadit regulátory prvky tuzemské i zahraniční výroby.



Naše hydraulické agregáty spolehlivě regulují turbíny typu:

- Kaplan
- Francis
- Pelton
- kulové uzavěry
- klapkové uzavěry
- Hallow-Jety
- nožové šoupátka

Vodní elektrárny dnes vyrábí asi 17% veškeré elektrické energie.





Hydraulický agregát pro regulaci Kaplanovy turbíny Eldforsen – Švédsko.



Hydraulický agregát pro regulaci Kaplanovy turbíny Poechos – Peru.



Mazací agregát pro ložiska generátoru turbíny MVE Bugoye – Uganda.



Hydraulický agregát pro ovládání klapky na tepelné elektrárně Tušimice.



Mazací agregát pro ložiska generátoru pro Peltonovu turbínu Patikari – Indie.



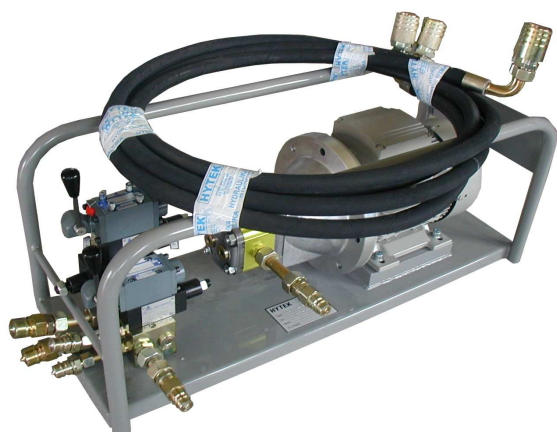
Hydraulický agregát pro regulaci Kaplanovy turbíny Hradištko – ČR.



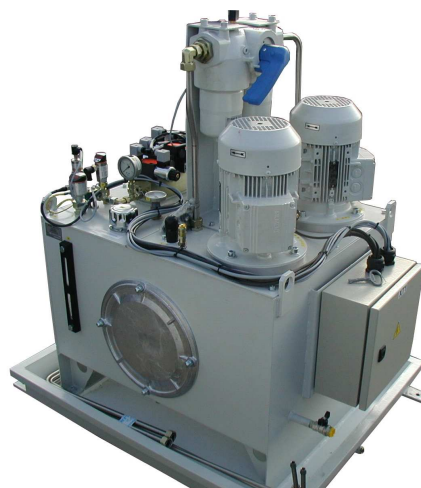
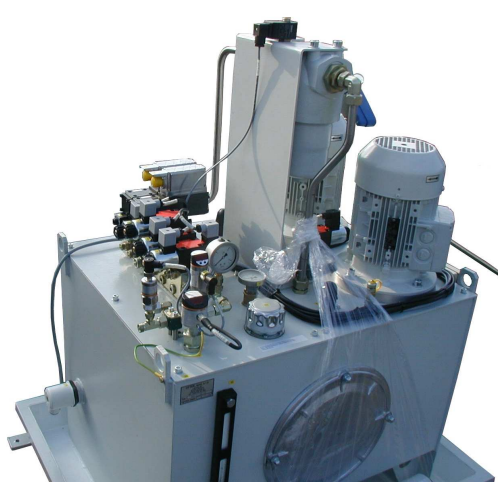
Hydraulický agregát pro regulaci klapky a Hallow-Jetu zakázka Al-Wehdah Jordánsko.



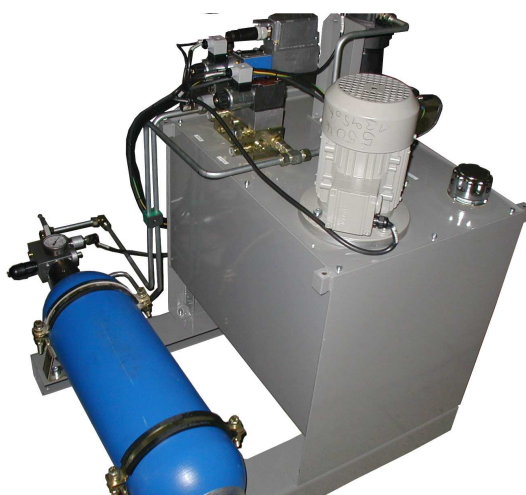
Hydraulický agregát pro regulaci klapky a Hallow-Jetu zakázka Al-Wehdah Jordánsko.



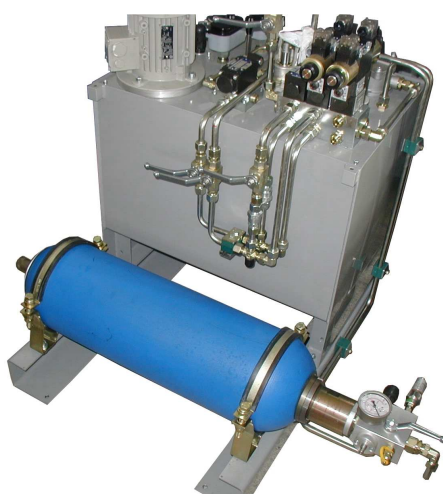
Přenosný agregát pro montáž klapky a Hallow-Jetu zakázka Al-Wehdah Jordánsko.



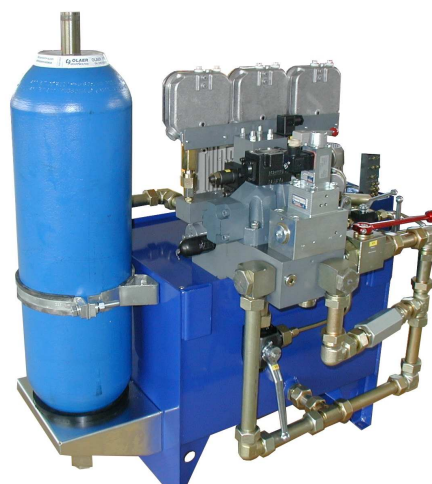
Hydraulický agregát pro regulaci Peltonovy turbíny Patikari – Indie.



Hydraulický agregát pro regulaci turbíny MVE.



Hydraulický agregát pro regulaci turbíny MVE.



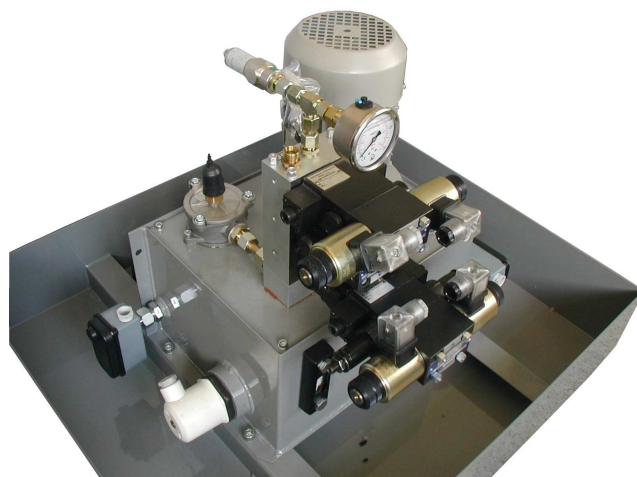
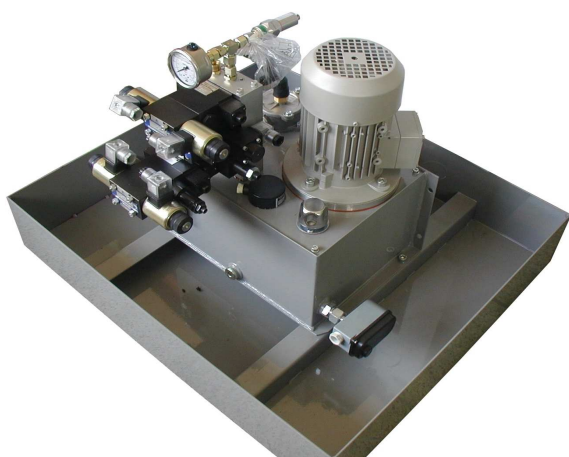
Hydraulický agregát pro ovládání klapky na tepelné elektrárně Tušimice.



Hydraulický agregát pro regulaci chladicí vody na jaderné elektrárně Temelín.



Hydraulický agregát pro regulaci chladicí vody na jaderné elektrárně Temelín.



Hydraulický agregát pro regulaci turbíny MVE.



Hydraulické agregáty pro ovládání turbíny v Keni na řece Sondu Miriu.



Hydraulické agregáty pro ovládání turbíny v Keni na řece Sondu Miriu.