



FLUID PRESS SPA

Via A. Varisco, 2 - 42020 Albinea
(Reggio Emilia) Italy
Tel. 0522/347034 - Fax 0522/347033

**FABBRICA ITALIANA COMPONENTI OLEODINAMICI
ITALIAN FACTORY HYDRAULIC COMPONENTS**

Web: <http://www.fluidpress.it>
E-mail: info@fluidpress.it

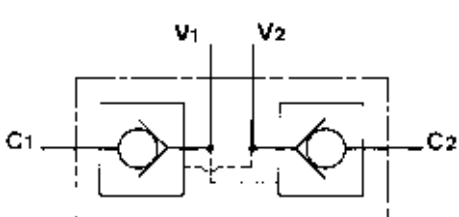
**VALVOLE DI BLOCCO PILOTATE DOPPIE
montaggio in linea**

**DOUBLE PILOT OPERATED CHECK VALVES
line mounted**

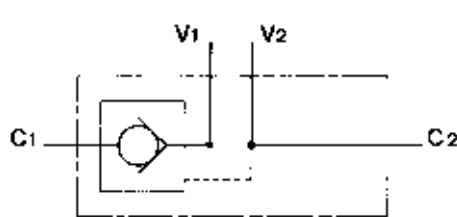
Tipo - Type

FPD - * - * - * - *

FPD - * - * 1R - * - *



FPD



FPD....1R

IMPIEGO

Queste valvole sono impiegate per bloccare un cilindro o parte di un circuito, consentendo il flusso in una direzione ed impedendolo in senso contrario fino a quando non si applica la pressione di pilotaggio

SPECIFICHE

Materiali: corpo in acciaio. I componenti interni sono in acciaio trattato termicamente e rettificati. La superficie esterna è protetta mediante zincatura gialla

Portata: fino a 85 l/min.

Pressione massima: 350 bar, vedasi tabella a parte

Pressione di apertura: standard 2 bar

a richiesta 5 - 10 bar

Guarnizione: BUNA N Standard. A richiesta sono disponibili guarnizioni in Viton

Fluido idraulico: olio idraulico a base minerale

Campo di viscosità: da 5 a 500 Cst

Campo di temperatura: da -20 °C a +90 °C

Filtraggio: 25 micron nominali.

USE AND OPERATION

Pilot check valves are designed to lock a cylinder or other hydraulic actuator, allowing flow to pass in one direction and prevent reverse flow until pilot pressure is applied.

SPECIFICATIONS

Materials: body, high quality steel. Internal parts, hardened steel, external surface, yellow zinc plated

Rated flow: to 85 l/min

Max. pressure: 350 bar, see data sheet

Cracking pressure: standard 2 bar
if required 5 - 10 bar

Seal: BUNA N Standard - Viton seal available on request

Fluids: recommended fluids is mineral oil

Viscosity range: 5 to 500 Cst

Operating temperature: -20 °C to 90 °C

Filtration level: recommended 25 micron nominal.

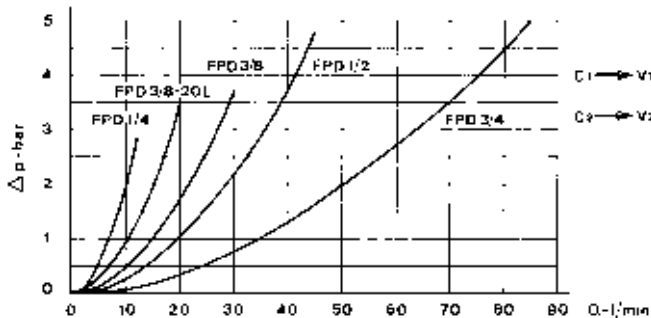
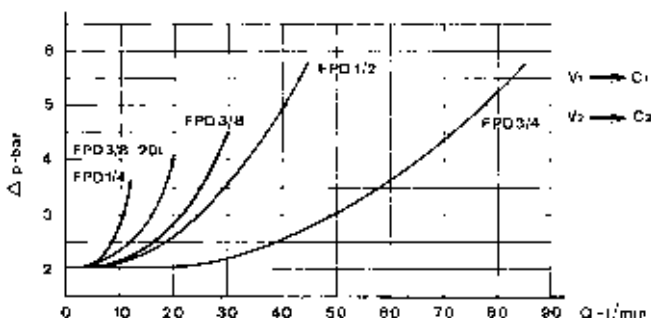
FEATURES

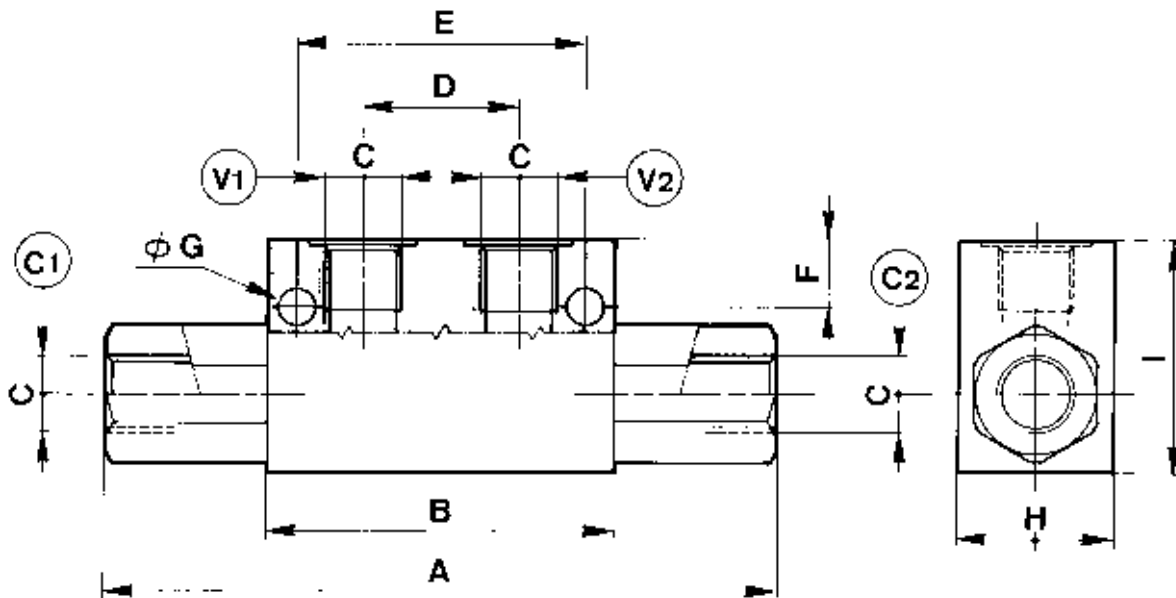
The perfect machining of poppet and seat assures good sealing. Pilot ratio is changing according the size for instance is 1:4 for 1/4" model and 1:6 for 3/8" model. Internally cross piloted, four ports. V1 and V2 referenced to directional valve, C1 and C2 to the actuator. Line mounted. Pilot piston can be provided with seal, to be specified with order. For single chekvs valves the ordering code il FPD...1R.

**DIAGRAMMA PERDITE DI CARICO
PRESSURE DROP CURVES**

Viscosità olio 24 mm²/sec. (3,5 °E)
Temperatura 50 °C

Oil viscosity 24 mm²/sec. (3.5 °E)
Temperature 50 °C





Per ottenere una perfetta tenuta della valvola si consiglia di collegare a scarico le bocche del distributore per evitare contropressione che non consentirebbero una perfetta tenuta dell'otturatore.

In order to obtain zero leakage we recommend that directional control valve ports be connected to tank in order to avoid back-pressure that would make it impossible for the poppet to provide a perfect seal.

TIPO TYPE	PORTATA MAX. MAX. FLOW	PRESSIONE MAX. MAX. PRESSURE	A	B	C	D	E	F	G	H	I	PESO WEIGHT
	L/MIN	BAR	mm	mm	BSP	mm	mm	mm	mm	mm	mm	Kg
FPD 1/4	12	350	126	63	1/4"	29	51	9	6,5	30	45	0,65
*FPD 3/8 20L	20	300	126	63	3/8"	29	-	-	-	30	45	0,62
FPD 3/8	30	300	158	90	3/8"	40	75	17	8	40	60	1,75
FPD 1/2	45	300	174	90	1/2"	40	75	17	8	40	60	1,78
FPD 3/4	85	280	212	120	3/4"	60	104	16	9	50	70	3,25

* La valvole FPD 3/8 · 20L viene fornita senza fori di fissaggio · Valve FPD 3/8 - 20L is supplied without fixing holes.

	FPD 1/4	FPD 3/8 20L	FPD 3/8	FPD 1/2	FPD 3/4
Rapporto di pilotaggio · Pilot ratio	1 : 4	1 : 4	1 : 6	1 : 4	1 : 3,6

ESEMPIO DI ORDINAZIONE - ORDERING CODE EXAMPLE

<p>Codice base Basic code</p> <p>Conessioni Port sizes</p> <p>3/8 20L · 3/8" BSPP</p> <p>3/8 · 3/8" BSPP</p> <p>3/8 · 3/8" BSPP</p> <p>1/2 · 1/2" BSPP</p> <p>3/4 · 3/4" BSPP *</p> <p>Pressione apertura ritegno Cracking pressure</p> <p>Omettere se 2 bar</p> <p>Indicare se 5-10 bar</p> <p>Omit if 2 bar</p> <p>Specify if 5-10 bar *</p>	<p>FPD 3/8 5 1R G *</p>	<p>Guarnizioni · Seals</p> <p>Omettere se BUNA N</p> <p>Omit if BUNA N</p> <p>* SV = Viton</p> <p>Con guarnizione sul pilota</p> <p>With seal on pilot valve</p> <p>Omettere se non richiesta</p> <p>* Omit if not request</p> <p>Per valvole con un solo ritegno</p> <p>For single check valves</p>
--	--	--

La Fluid Press S.p.A. si riserva il diritto di variare le caratteristiche tecniche e dimensionali in ogni momento senza preavviso.
Fluid Press S.p.A. reserves the right to change technical specifications and dimensions of product without notice.

