



Plnicí zařízení pro dusík SLG 4

Popis

Plnicí zařízení pro dusík SLG4 je primárně určeno k plnění akumulátorů do objemu 4l a tlaku 300bar. Hlavními výhodami zařízení je kompaktní provedení a nízká hmotnost.

Zařízení je poháněno stlačeným vzduchem.

Výhodou je možnost volby mezi pohonem tlakovým vzduchem a dusíkem z přepouštěné lahve.

Součásti

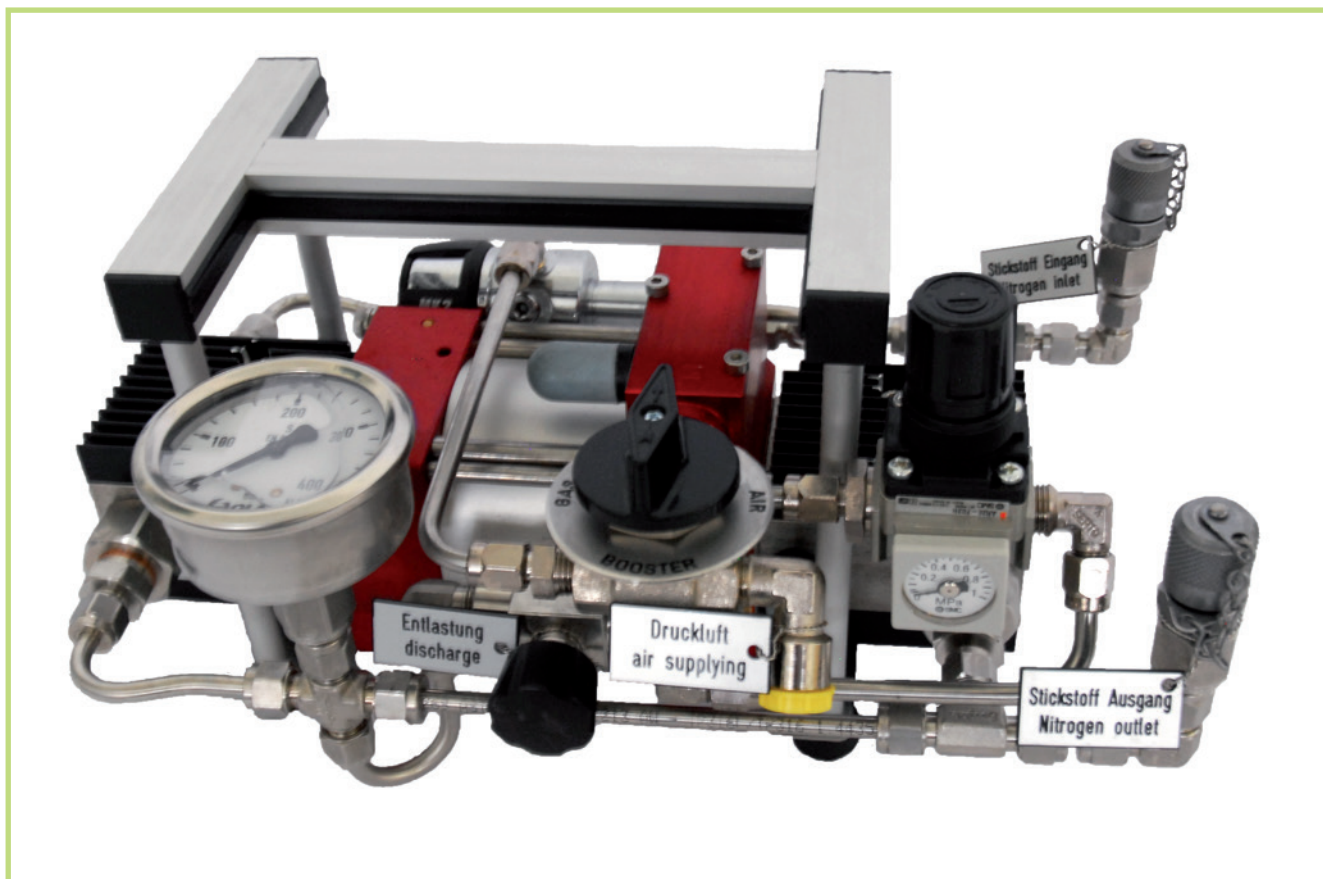
- Plynem hnaný kompresor ROB 32D
- Regulátor vstupního tlaku plynu
- Redukční ventil 200/9 bar
- 3-cestný ventil
- Odpouštěcí ventil
- Propojovací a plnicí hadice

Technická data

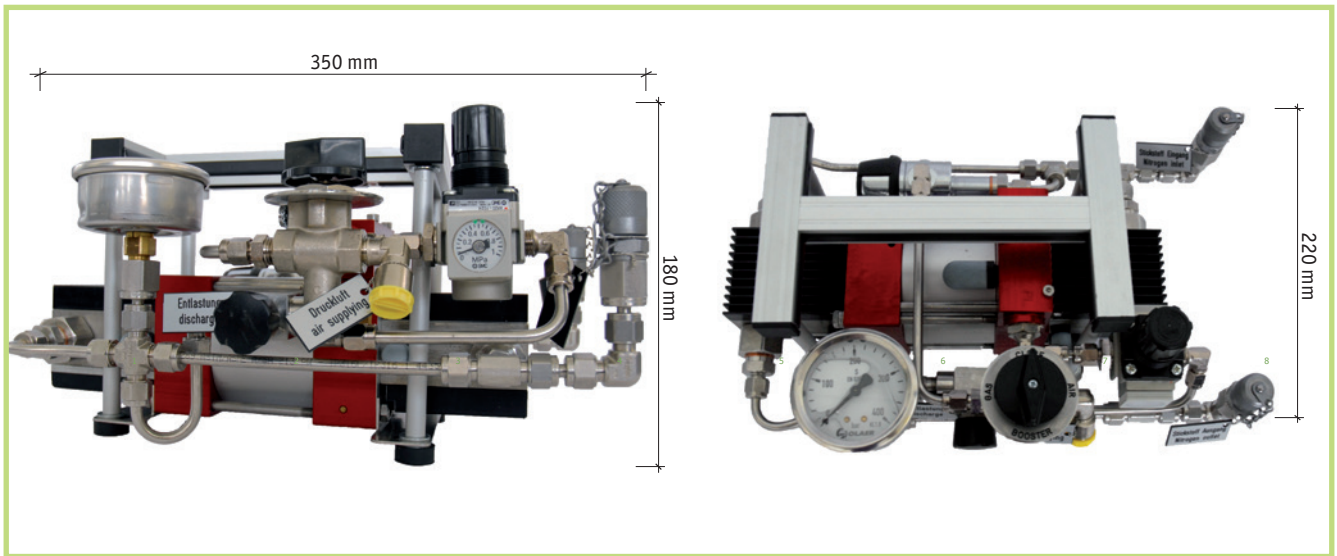
- | | |
|-------------------------|--------------------------|
| • Vzduch pro pohon | 1–10 bar / 14,5–145 psi |
| • Max. pracovní tlak | 300 bar / 4,350 psi |
| • Stlačení | 1:32 |
| • Zdvih / dvojjdvih | 11,6 cm ³ |
| • Hmotnost | cca 8,6 kg |
| • Max. pracovní teplota | 60 °C |
| • Vstupní tlak dusíku | 50–300 bar / 725–350 psi |
| • Materiály | PTFE, FKM / FPM - |
| - Těsnění | 1.4404 |
| - Vysokotlaká část | 1.4112 |
| - Piston | 1.4112 |

Přípoje

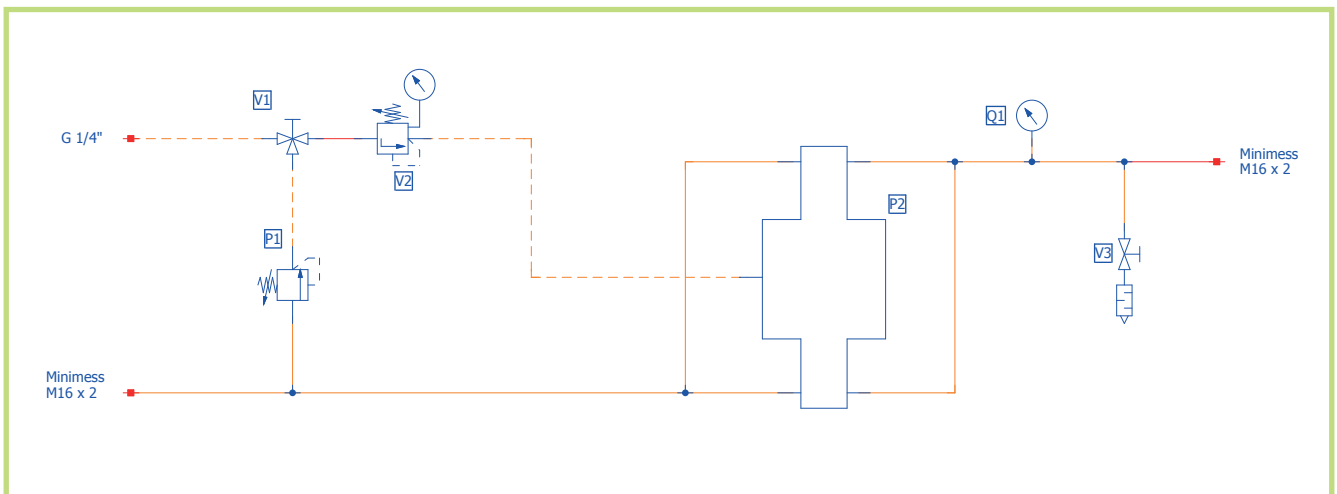
- Hadice 1,5m k dusíkové lahvi W 24,32
- Hadice 2m k plnicímu zařízení Olaer typu VG U
- Tlakový vzduch G 1/4" vnitřní



Rozměry



Schéma



Čas plnění pro objem plynu 3 litry

Vstupní tlak	Požadovaný tlak	75 bar	100 bar	125 bar	150 bar	175 bar	200 bar	225 bar	250 bar
50 bar		30 Sek.	70 Sek.	125 s	185 s	265 s	355 s	480 s	640 s
100 bar				15 s	30 s	50 s	70 s	95 s	120 s
150 bar						8 s	15 s	25 s	40 s