

NÁVOD K PROVOZU A ÚDRŽBĚ AUTOMATICKÉHO SVÍČKOVÉHO FILTRU AF100-V

Automatický filtr AF100-V je vybaven čtyřmi filtračními vložkami přes které protéká filtrovaná kapalina. V případě zanesení filtračních vložek a nárůstu tlakového spádu, sepne elektrický tlakový indikátor a postupně proběhne zpětný proplach jednotlivých filtračních vložek. Automatický proplach těchto vložek je v časových intervalech nastaven i bez ohledu na signál od elektrického tlakového indikátoru. Tento proces ovládá vlastní řídicí elektronická jednotka. Pro uvedení do provozu stačí pouze napojit filtr na filtrovanou emulzi, napojit tlakový vzduch a připojit napájení. Dále je možné využít signál pro chybové hlášení porucha filtru CNT. Technické parametry automatického filtru, viz tab. č.1.

Technické parametry automatického svíčkového filtru:

Maximální tlak kapaliny	8 bar
Doporučený průtok kapaliny	100 l/min
Filtrační schopnost	40 µm

Tab. č.1

Instalace filtru:

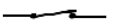
- 1) zapojení potrubí, hadic
- 2) zapojení elektro
- 3) zapojení pneumatiky

1) Zapojení potrubí, hadic.

Přívod znečištěné kapaliny je nutné napojit na vstup „P“. Výstup z filtru „P1“ je výstup již přefiltrované kapaliny. Na výstup „T“ napojíme odpadní vedení, které je svedeno do nádrže na nečistoty.

2) Zapojení elektro.

Součástí automatického filtru je konektor pro elektro připojení „EP“. Řídicí jednotka filtru je napojena na čtyř kolíkovou vidlici, která je umístěna na boku filtru. Na této vidlici je nasunut konektor pro připojení. Jednotlivé svorky v konektoru mají číselné označení podle, kterého je nutné připojení provést.

1	24V POWER SUPPLY
2	nevyužito
3	 +24V OUTPUT (ERROR CONTROL SIGNAL)
4	0 V

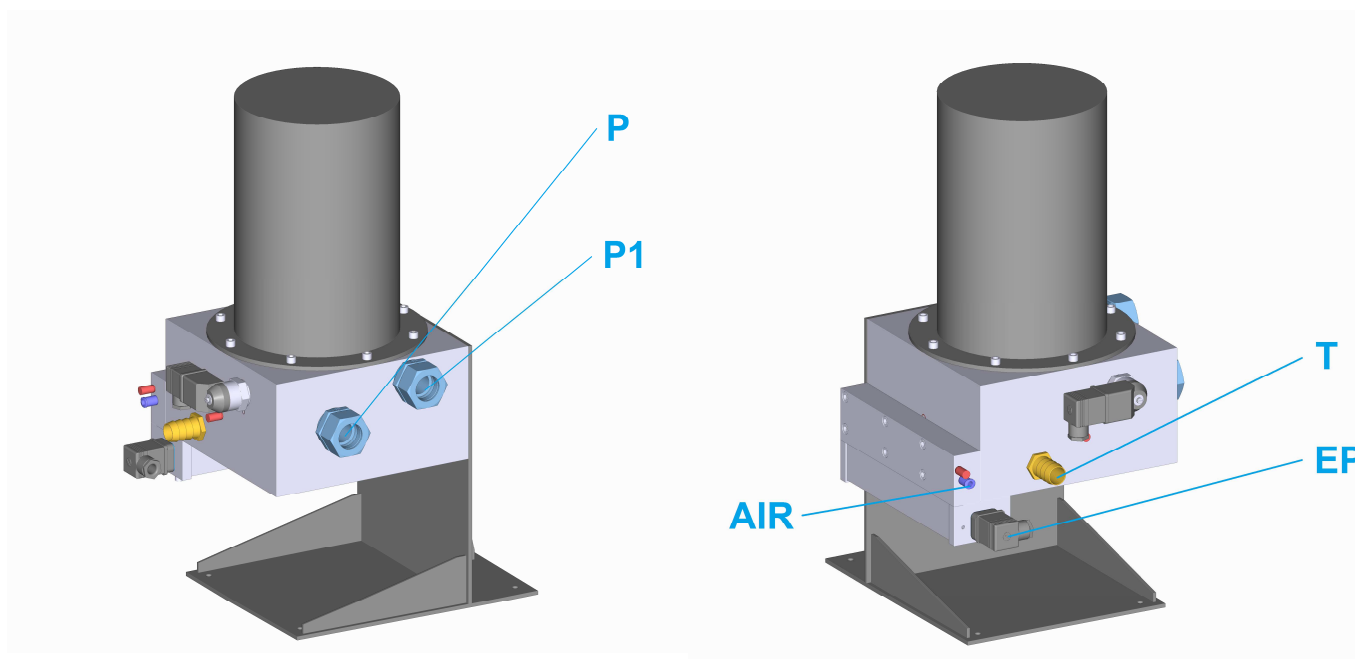
Maximální proud na svorce napájení je 1 A.
Max. povolený spínací proud na svorce 3 je 100 mA.

3) Zpojení pneumatiky

Připojení pneumatiky je nutné napojit na koncovku s označením „AIR“. Jedná se o rychlospojku pro vzduchovou hadičku $\varnothing 6$. Je nutné dodržet požadavky na čistotu vzduchu a tlaku dle tabulky č.2.

Dovolený pracovní tlak vzduchu	5-8 bar
Minimální čistota vzduchu	40 μm , třída 5 dle DIN ISO 8573-1

Tab. č.2



Na filtrační svíčky automatického svíčkového filtru se **vlivem vzniku bakterií a vlivem nežádoucích chemických reakcí ve vodní emulzi mohou zachytávat organické sloučeniny. Tím může dojít k postupnému „zalepování“ filtračních vložek. Z tohoto důvodu se musí provádět kontrola** a případně údržba automatického filtru.

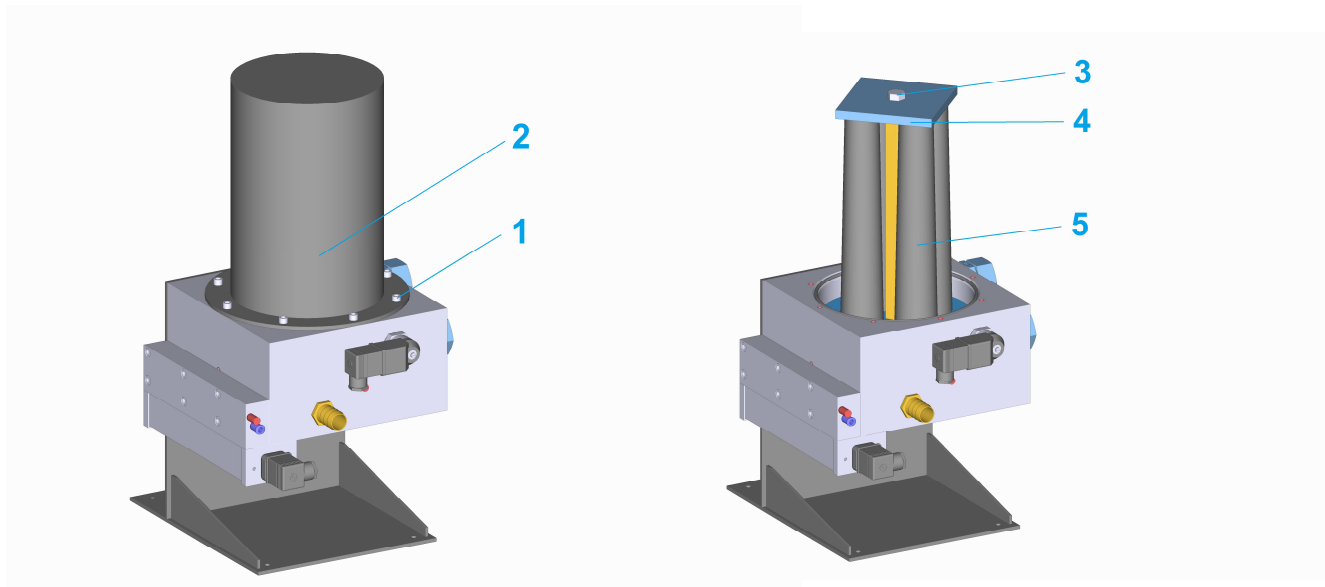
Ruční čištění automatického svíčkového filtru se provádí v případě:

- častého intervalu spínání tlakové indikace zanesení filtru (je-li interval spínání menší než 30s)

Postup čištění:

1) Demontování horního krytu (Filtr při údržbě nesmí být v provozu !)

- povolit šrouby **1** - 8x M6 (IMBUS 5)
- vysunout kryt **2** směrem nahoru.



2) Demontování horního držáku svíček, vyjmutí svíček z tělesa filtru

- povolit šroub **3** - M12
- vysunout držák **4**
- vyjmout filtrační svíčky **5**

3) Propláchnutí filtračních svíček

- svíčky důkladně propláchneme pomocí vodní tlakové myčky (doporučujeme v kombinaci s průmyslovým čističem ARVA/ Velvana, dále viz návod k použití na přípravku).
- svíčky vždy proplachujeme z vnější strany.

4) Zpětná kompletace filtru

- očistíme všechny dosedací a těsnící plochy.
- zkompletujeme filtr.

Výměna těsnění automatického filtru (doporučuje se provádět po 1 roce provozu).

Označení pro objednání: Sada těsnění AF100-V