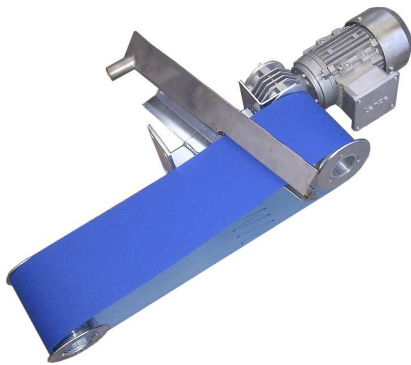


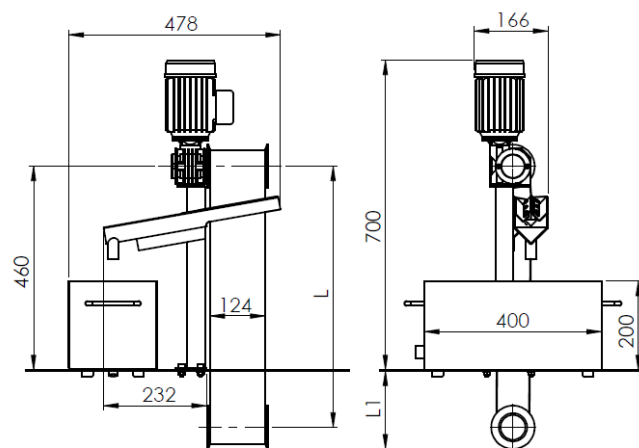


Použití

Pásový sběrač oleje SKIM 124 - TOP (skimmer) se používá k odlučování oleje z hladiny chladicí emulze, především u agregátů pro chlazení nástrojů obráběcích strojů. Pásový sběrač se doporučuje používat v klidovém režimu stroje, pokud se objeví na hladině chladicí emulze olej. Nedoporučuje se používat jej trvale, souběžně se spuštěním čerpadel chlazení nástroje, neboť může vlivem snížené účinnosti odlučování oleje od emulze docházet k nadměrnému odvádění emulze ze zařízení.



Rozměry



Popis zařízení a jeho funkce

Pásový sběrač je složen ze sběracího pásu, pohonu pásu, stírací lišty umístěné na odvodném žlábků, držáku a napínací kladky. Pás je ponořen do chladicí emulze a nabírá z hladiny olej. Z pásu je olej stírán lištou, stéká do odvodného žlábků a odtud do sběrné nádoby. Sběrná nádoba je u tohoto typu umístěna na víku nádrže. Množství odloučeného oleje se řídí četností spuštění sběrače.

Standardní délka pásu (na požádání možno upravit):

L = 590 mm
L₁ = 176 mm

Připojovací rozměry ve víku nádrže

Výhody

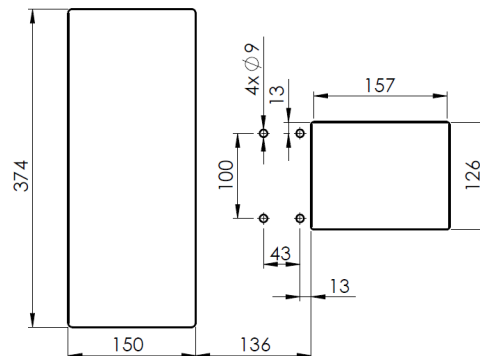
- robustní konstrukce
- dobrá účinnost odlučování oleje
- snadná údržba spočívající v občasné seřízení vůle stírací lišty

Parametry

Výkon sběrače: 30 l/hod
Hmotnost: 12 kg

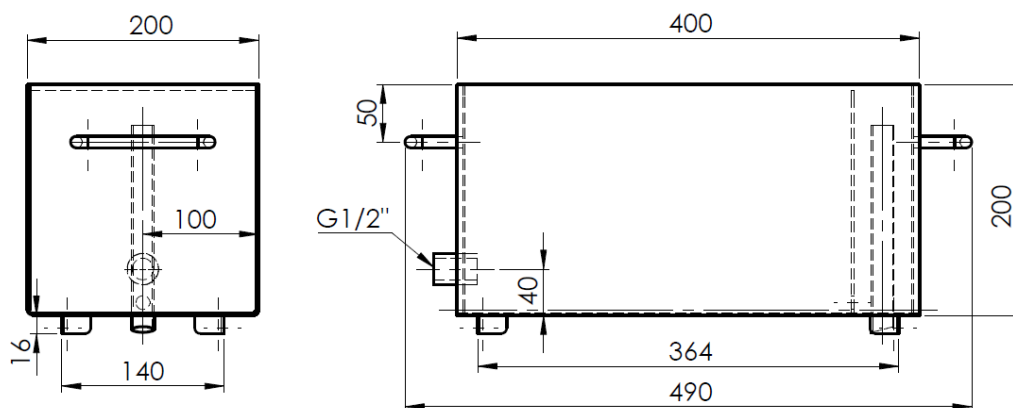
Napájení

Elektromotor 400 V / 50 Hz / 90 W



Příslušenství

Jako standardní příslušenství k pásovému sběrači SKIM 124 – TOP dodává firma HYTEK sběrnou nádobu na olej s přepadem pro odloučenou emulzi.



Sběrná nádoba se instaluje na víko nádrže. Je vybavena přepadem pro možnost odvodu odloučené emulze zpět do nádrže. Přepad zároveň slouží jako bezpečnostní pojistka proti přetečení nádrže. Odloučený olej je možno po zaplnění vylévat, nebo je možno k dolnímu šroubení připojit hadici s uzavíracím ventilem a odloučený olej vypouštět do nádoby k tomu určené. Četnost vylévání, resp. vypouštění, závisí na zaplnění nádoby a frekvenci kontroly obsluhy.

Nabízíme rovněž kompletní agregáty zahrnující nádrž, čerpadla, filtraci, stabilizaci teploty a další vybavení.

