

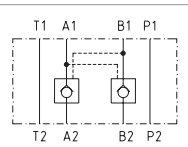
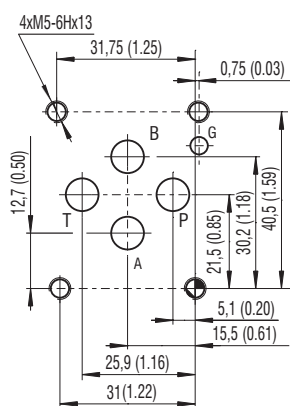

**Technické parametry**

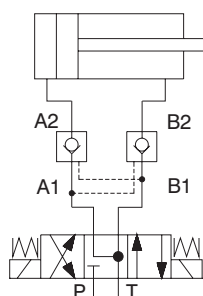
- Hydraulický zámek sedlové konstrukce, vestavěný v modulové desce s montážním obrázkem podle norem ISO 4401, DIN 24340 (CETOP 03)
- Provedení v modulové desce, určené pro vertikální sdružování
- Kvalitní materiál sedla a kalená kuželka zvyšují odolnost proti znečišťujícím částicím
- Nízké objemové ztráty, dlouhá životnost i při vysoké frekvenci přestavování
- Vysoký objemový průtok
- Volitelná tuhost pružiny pro nastavení otvíracího tlaku jednosměrných ventilů
- Volitelný pilotní poměr
- Ve standardním provedení je těleso ventilu fosfátováno a zátky zinkovány s korozní odolností 240 h v NSS podle ISO 9227

**Popis funkce**

Jednosměrné ventily, vestavěné v modulové desce, umožňují volný průtok kapaliny od zdroje ke spotřebiči (směr 1 → 2). V opačném směru od spotřebiče do nádrže (směr 2 → 1) jsou ventily otvírány mechanicky pístkem pomocí tlaku přivedeného z druhé (tlakové) větve spotřebiče. Hydraulický zámek zajišťuje polohu zatíženého výstupního členu spotřebiče při odpojení zdroje tlaku, kdy jsou jednosměrné ventily uzavřeny tlakem kapaliny indukovaným zátěží. Pilotní poměr pro otevření je 3:1, 6:1 nebo 9:1, tlak pro otevření musí dosáhnout min. 1/3, 1/6 respektive 1/9, zátěžného tlaku. Základní polohu kuželek jednosměrných ventilů zajišťují pružiny. Volbou jejich tuhosti lze nastavit tlak potřebný pro otevření kuželky jednosměrného ventilu ve volném směru.

Symbol


**ISO 4401-03-02-0-05**

 Kanály P, A, B, T - max.  $\varnothing 7,5$  mm (0.29 in)

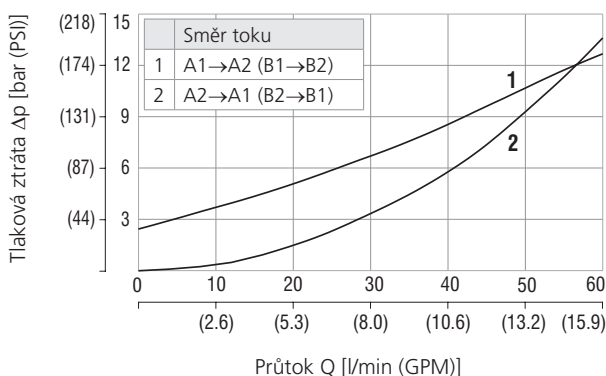
**Typický obvod pro hydraulický zámek**

**Technické údaje**

Jmenovitá světlost	06 (D03)	
Maximální průtok	l/min (GPM)	60 (15.9)
Maximální provozní tlak	bar (PSI)	320 (4640)
Otvírací tlak	bar (PSI)	3 (43.5) 4 (58) 5 (72.5) 8 (116) 12 (174)
Rozsah provozní teploty kapaliny (NBR)	°C (°F)	-30 ... +100 (-22 ... +212)
Rozsah provozní teploty kapaliny (FPM)	°C (°F)	-20 ... +120 (-4 ... +248)
Poměr řídicích ploch pístku a sedla	3 : 1 / 6 : 1 / 9 : 1	
Hmotnost	kg (lbs)	0,8 (1.76)

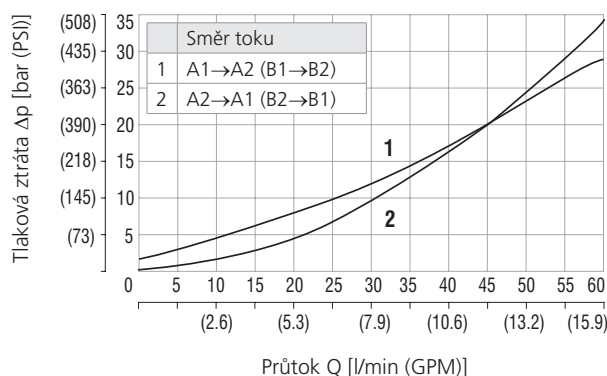
	Katalogový list	Typ
Všeobecné technické informace	GI_0060	výrobky a pracovní podmínky
Montážní plocha	SMT_0019	Dn 06
Náhradní díly	SP_8010	

**Charakteristiky měřeno při  $v = 32$  mm<sup>2</sup>/s (156 SUS)**
**Tlakové ztráty v závislosti na průtoku**

Pilotní poměr 3 : 1

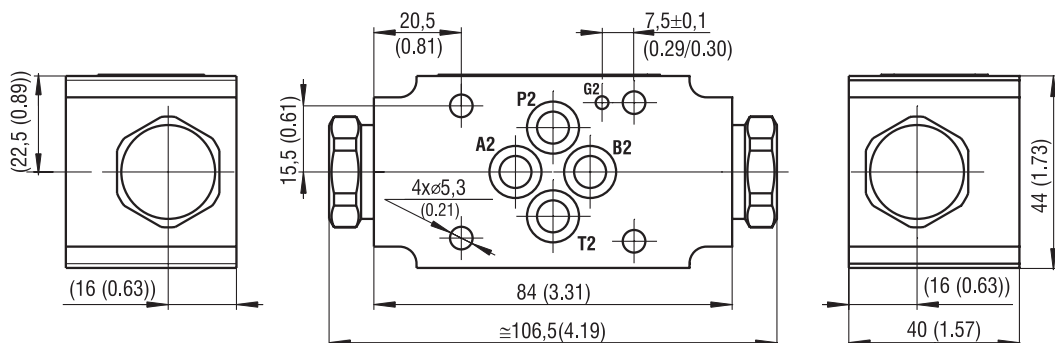


Pilotní poměr 6 : 1

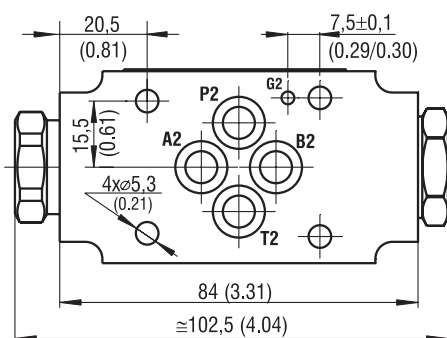


## Rozměry in milimetrech (in)

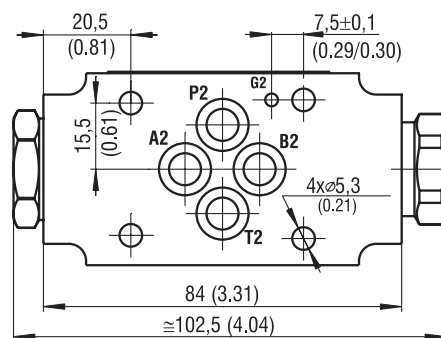
### Model MC



### Model MA

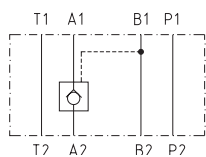


### Model MB

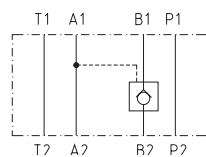


## Funkční symboly

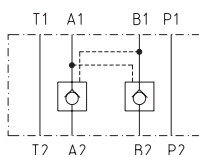
### 2RJV1-06/MA



### 2RJV1-06/MB



### 2RJV1-06/MC



- ① strana ventilu (zdroje)
- ② strana připojovací desky (spotřebiče)

**Poznámky:** Orientace symbolu na štítku odpovídá funkci ventilu.

## Objednací klíč

2RJV1 - 06 / M

Hydraulický zámek

Jmenovitá světlost

Modulové provedení

Funkční symboly

jednosměrný ventil v kanálu A  
jednosměrný ventil v kanálu B  
jednosměrný ventil v kanálech A a B

Poměr řídicích ploch pístku a sedla

3 : 1 (pro všechny otvírací tlaky kromě 2 bar) **3**  
6 : 1 (pouze pro otvírací tlak 2 bar) **6**  
9 : 1 (pouze pro otvírací tlak 0 bar a 3 bar) **9**

A  
B  
C

Bez označení

fosfátované těleso,  
zinkované zátky - 240 h v NSS dle ISO 9227  
A zinkováním - 240 h v NSS dle ISO 9227  
B zinkováním - 520 h v NSS dle ISO 9227

Povrchová ochrana

Bez označení  
V

Materiál těsnění

NBR  
FPM (Viton)

Otvírací tlak pro volný průtok

000 (pro všechny pilotní poměry) bez pružiny  
020 (pro pilotní poměr 6 : 1) 2 bar (29.0 PSI)  
030\* (pro pilotní poměr 3 : 1 a 9 : 1) **3 bar (43.5 PSI)**  
040 (pro pilotní poměr 3 : 1) 4 bar (58.0 PSI)  
050 (pro pilotní poměr 3 : 1) 5 bar (72.5 PSI)  
080 (pro pilotní poměr 3 : 1) 8 bar (116 PSI)  
120 (pro pilotní poměr 3 : 1) 12 bar (174 PSI)

\*Preferovaný typ pro pilotní poměr 3 : 1, respektive 9 : 1