


Technické parametry

- › Škrťací ventil s dvoucestnou stabilizací tlakového spádu a obtokovým ventilem v provedení pro montáž na desku s přípojovacím obrazcem podle norem ISO 4401, DIN 24340 (CETOP 03)
- › Nastavený objemový průtok je nezávislý na změně zátěžného tlaku a změně teploty
- › Vhodný pro regulaci průtoku na vstupu a výstupu spotřebiče i při paralelním zapojení ke spotřebiči
- › Volitelné vnitřní nebo externí řízení stabilizátoru tlakového spádu
- › Velikost průtoku závisí na nastaveném škrťacím průřezu a tlakovém spádu
- › Velký rozsah nastavitelného průtoku
- › Rychlá a plynulá odezva na změnu zátěže
- › Nastavování průtoku otočnou rukojetí, variantně doplněnou zámkem
- › Jemná regulace průtoku
- › Ve standardním provedení je těleso ventilu fosfátováno, ocelové dílce jsou zinkovány s odolností proti korozi 240 h v NSS podle ISO 9227

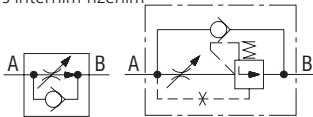
Popis funkce

Ventil pro regulaci objemového průtoku škrťacím s dvoucestnou stabilizací tlakového spádu je určen pro řízení rychlosti nebo otáček výstupního členu spotřebiče v aplikacích, kde je povoleno minimální kolísání rychlosti nebo otáček při změně zátěže. Volitelný jednosměrný ventil umožňuje volný průtok kapaliny v opačném směru $B \rightarrow A$.

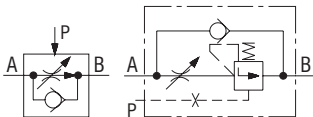
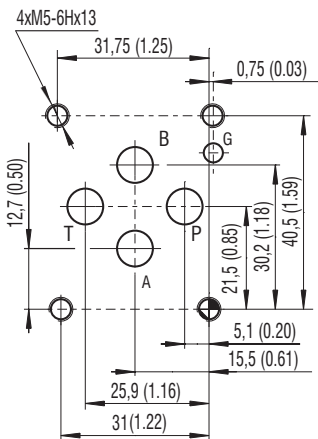
Škrťací ventil v provedení **VSS2-206-xxQ/JxO** - má interní řízení šoupátka stabilizátoru. Tlak ze vstupního kanálu A je přiveden přes trysku na čelo šoupátka stabilizátoru, na jehož druhé čelo působí tlak kapaliny za škrťacím průřezem, společně se silou pružiny. Šoupátko škrťacím odtokem kapaliny z ventilu udržuje konstantní tlakový spád a tím i konstantní průtok ventilem. Velikost průtoku je tak nezávislá na změně vstupního a výstupního tlaku.

Škrťací ventil v provedení **VSS2-206-xxQ/JxA** - má externí řízení šoupátka stabilizátoru. Na čelo šoupátka stabilizátoru je přiváděn tlak od zdroje (čerpadla). Je-li, např. rozváděčem, uzavřen průtok ke spotřebiči, zvýšený tlak uzavře přesunutím šoupátka stabilizátoru průtok škrťacím ventilem. Po přestavení rozváděče je průtok škrťacím ventilem obnoven plynule a nedojde k trhavému pohybu výstupního členu spotřebiče.

s interním řízením



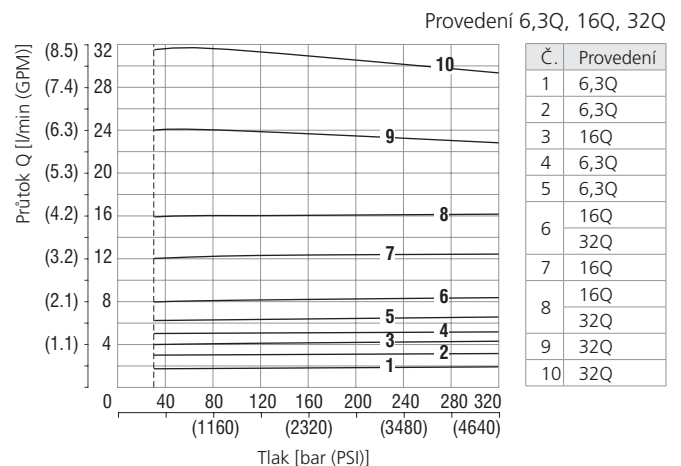
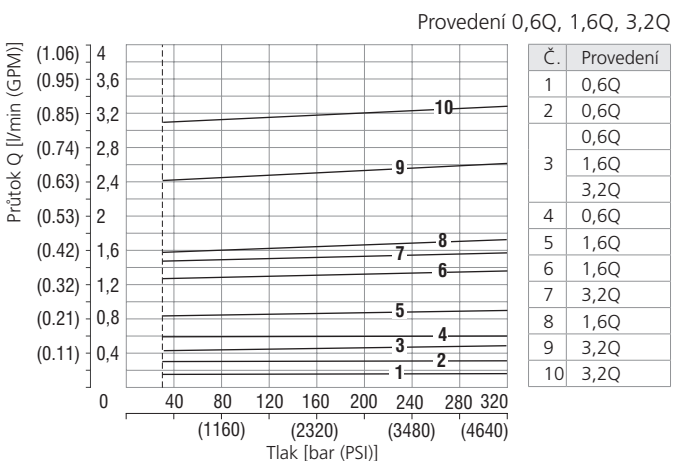
s externím řízením


ISO 4401-03-02-0-05

 Kanály P, A, B, T - max. \varnothing 7,5 mm (0,29 in.)

Technická data

		06 (D03)					
Jmenovitá světlost		32 (8,5)					
Maximální průtok	l/min (GPM)	320 (4640)					
Max. provozní tlak	bar (PSI)	320 (4640)					
Jmenovitý průtok	l/min (GPM)	0,6 (0,2)	1,6 (0,4)	3,2 (0,8)	6,3 (1,7)	16 (4,2)	32 (8,5)
Minimální průtok	cm ³ /min (in. ³ /min)	10 (0,6)	15 (0,9)	20 (1,2)	25 (1,5)	60 (3,7)	250 (15,3)
Rozsah provozní teploty kapaliny (NBR)	°C (°F)	-30 ... +100 (-22 ... +212)					
Rozsah provozní teploty kapaliny (FPM)	°C (°F)	-20 ... +120 (-4 ... +248)					
Max. stupeň znečištění kapaliny	pro $Q \leq (1 \text{ l/min})$ pro $Q > (1 \text{ l/min})$	třída 20/17/14 podle ISO 4406 třída 21/18/15 podle ISO 4406					
Max. změna průtoku při změně tlaku (pro $Q > 2,5 Q_{min}$ a $p = 6...100 \% p_{max}$)	%	± 5					
Hmotnost	kg (lbs)	1,1 (2,43)					

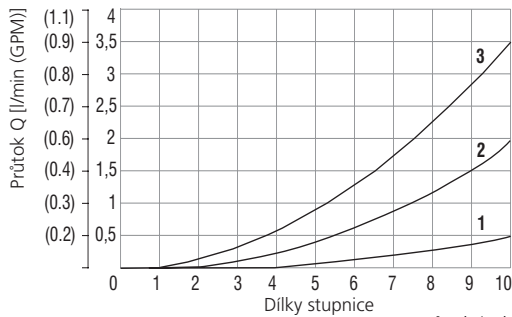
	Katalogový list	Typ
Všeobecné technické informace	GI_0060	výrobky a pracovní podmínky
Montážní obrazec	SMT_0019	ISO 4401-03-02-0-05 DIN 2430 (CETOP 03)
Náhradní díly	SP_8010	

Charakteristiky měřeno při $v = 32 \text{ mm}^2/\text{s}$ (156 SUS)
Regulovaný průtok v závislosti na vstupním objemovém tlaku


Charakteristiky měřeno při $v = 32 \text{ mm}^2/\text{s}$ (156 SUS)

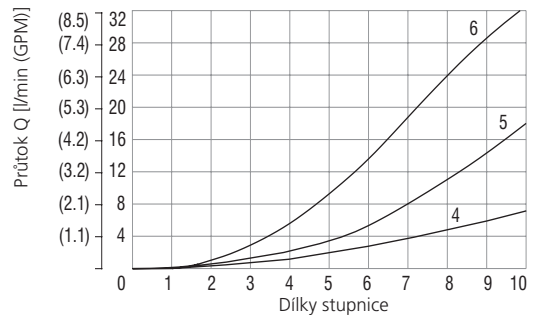
Objemový průtok v závislosti na nastavení rukojeti Směr průtoku A → B

Provedení 0,6Q, 1,6Q, 3,2Q



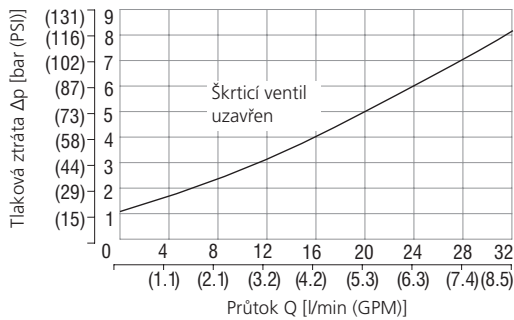
Č.	Provedení
1	VSS2-206-0,6Q-xx
2	VSS2-206-1,6Q-xx
3	VSS2-206-3,2Q-xx
4	VSS2-206-6,3Q-xx
5	VSS2-206-16Q-xx
6	VSS2-206-32Q-xx

Provedení 6,3Q, 16Q, 32Q

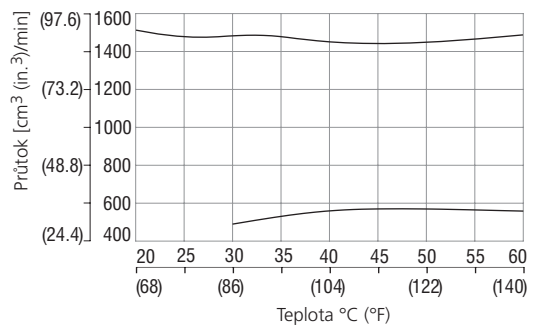


Tlakové ztráty v závislosti na průtoku

Průtok jednosměrným ventilem ve volném směru B → A



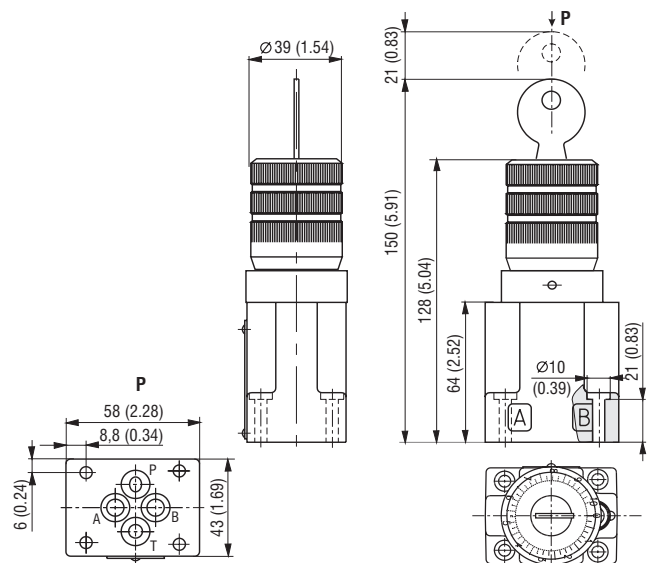
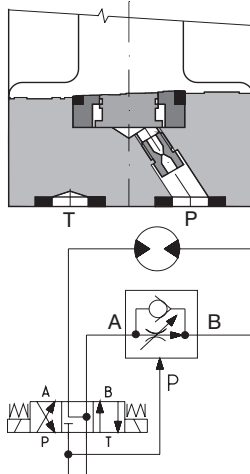
Změna nastaveného průtoku v závislosti na změně teploty



Rozměry v milimetrech (in.)

Škrťací ventil VSS2-206-x/JxAx-x

s vnějším řízením stabilizátoru takového spádu



Objednací klíč

VSS2-2 06 - [] / [] [] [] [] - []

Škrťací ventil s dvoucestnou stabilizací tlakového spádu v provedení na desku

Jmenovitá světlost

Průtok

0,6 l/min (0,2 GPM)
1,6 l/min (0,4 GPM)
3,2 l/min (0,9 GPM)
6,3 l/min (1,7 GPM)
16 l/min (4,2 GPM)
32 l/min (8,6 GPM)

0,6Q
1,6Q
3,2Q
6,3Q
16Q
32Q

Provedení

montáž na desku - bez jednosměrného ventilu
montáž na desku - s jednosměrným ventilem

O
J

Bez označení

Povrchová ochrana

těleso fosfátováno, ocelové
dílyce zinkovány - 240 h v NSS dle ISO 9227

A těleso a ventil zinkovány - 240 h v NSS dle ISO 9227
B těleso a ventil zinkovány - 520 h v NSS dle ISO 9227

Bez označení

Materiál těsnění

NBR
FPM (Viton)

Ovládání stabilizátoru takového spádu

A externí řízení
O interní řízení

Nastavovací prvek

válcová otočná rukojet
uzamykatelná válková otočná rukojet