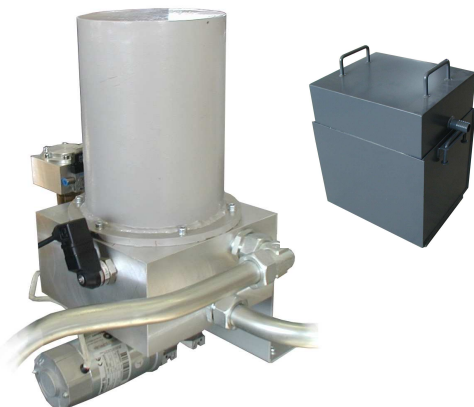
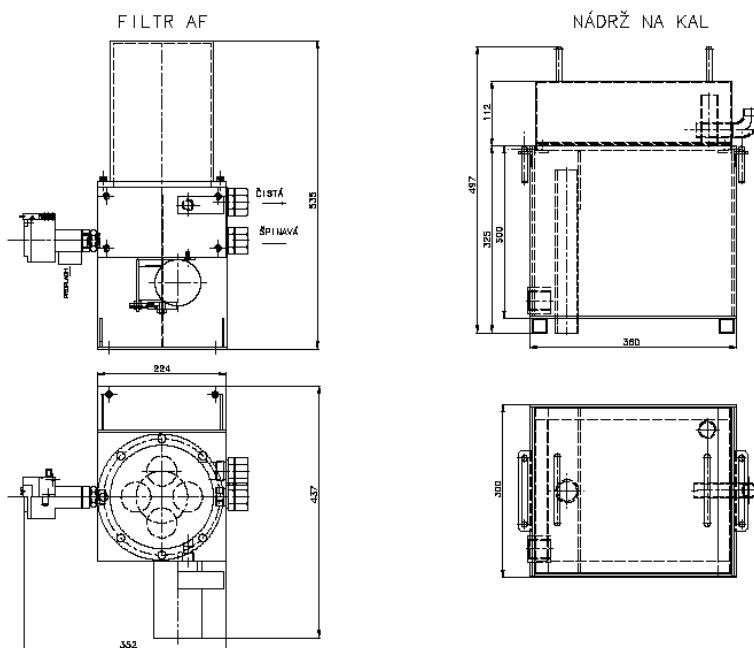


AUTOMATICKÝ SVÍČKOVÝ FILTR AF100 S NÁDRŽÍ NA KAL**Použití zařízení:**

- k filtrování nečistot v zařízeních pro chlazení nástrojů při obrábění.
- filtruje nečistoty z vodou mísitelných kapalin – olejových emulzí s různým obsahem minerálního oleje, syntetických chladících kapalin a řezných olejů.

Foto zařízení:**Technické parametry zařízení:**

- pro množství chladicí kapaliny $Q_{max}=100$ l/min
- filtrace 40 MIC
- příkon elektromotoru pro otáčení 90W-3X400V AC
- tlak stlačeného vzduchu pro ovládání proplachu $p=6$ bar
- diferenciální elektrická indikace zanesení filtru

Rozměrový náčrt zařízení:**Popis funkce zařízení:**

-znečistěná kapalina se přivádí do základního tělesa filtru AF a přes rotační rozvod na 3 kusy svíčkových vložek filtru. Při zanesení dá diferenciální spínač zanesení SP1 el. impuls el. motoru o přetočení o 90 stupňů na koncový spínač SP2 (napájení 24V DC). V proplachovací poloze za pomoci stlačeného vzduchu o min tlaku 5 bar a el. magnetického rozvaděče (napájení 24 V DC) dojde k otevření proplachovacího ventilu na dobu asi 4 sekund a tím dojde k propláchnutí 1 kusu svíčkové filtrační vložky.

Doporučujeme dobu času proplachu měnit dle výsledku čištění vložky. Tento cyklus filtrace se stále opakuje. Částečky nečistot z automatického filtru AF při proplachu jsou pak odvedeny do speciální nádrže na kal.

Výhody zařízení:

- filtruje nečistoty feromagnetické i neferomagnetické .
- výměnou svíčkové vložky možno měnit jemnost filtrace
- automatický proplach filtru za provozu
- proplach sveden do speciální nádrže na kal s tlumičem proudu proplachu
- barevné provedení je možné dodat v odstínech RAL dle požadavku zákazníka. Standardní provedení je v odstínu RAL 7024